



**КОМИТЕТ ИМУЩЕСТВЕННЫХ ОТНОШЕНИЙ
АДМИНИСТРАЦИИ ПЕРМСКОГО МУНИЦИПАЛЬНОГО РАЙОНА**

РЕШЕНИЕ

о размещении объектов № 645

Пермский край
Пермский район

30.07.2021

Комитет имущественных отношений администрации Пермского муниципального района разрешает Перетягину Игорю Георгиевичу (паспорт 5710 732839, выдан 06.05.2011 Отделом УФМС России по Пермскому краю в Индустриальном районе города Перми) адрес регистрации: Пермский край, Пермский район, п. Ферма, ул. Заводская, д. 3а

размещение объекта: «проезды, в том числе вдольтрассовые, и подъездные дороги, для размещения которых не требуется разрешения на строительство» на землях государственная собственность на которые не разграничена на срок 11 месяцев с 30.07.2021 г. по 29.06.2022 г.

Местоположение: Пермский край, Пермский район, Двуреченское с/п, п. Ферма, ул. Заводская

Приложение: схема предполагаемых к использованию земель или земельных участков.

Особые условия использования:

1. Без права возведения объектов капитального строительства, без права регистрации объектов капитального строительства, без права возведения ограждения, с правом свободного доступа неограниченного круга лиц.

2. В соответствии с абз. 2 п. 8.2. Положения о порядке и условиях размещения объектов на землях или земельных участках, находящихся в государственной или муниципальной собственности, на территории Пермского края без предоставления земельных участков и установления сервитутов, публичного сервитута, утвержденного постановлением Правительства Пермского края от 22.07.2015 № 478-п, при прекращении действия решения о размещении объектов размещенные объекты демонтируются заявителем за счет собственных средств в срок не позднее 14 календарных дней с даты получения письма Комитета имущественных отношений администрации Пермского муниципального района о прекращении действия решения о размещении объектов.

Председатель комитета
имущественных отношений администрации
Пермского муниципального района


Г.В. Мюресов
(подпись, печать)

Схема предполагаемых к использованию земель или части земельного участка

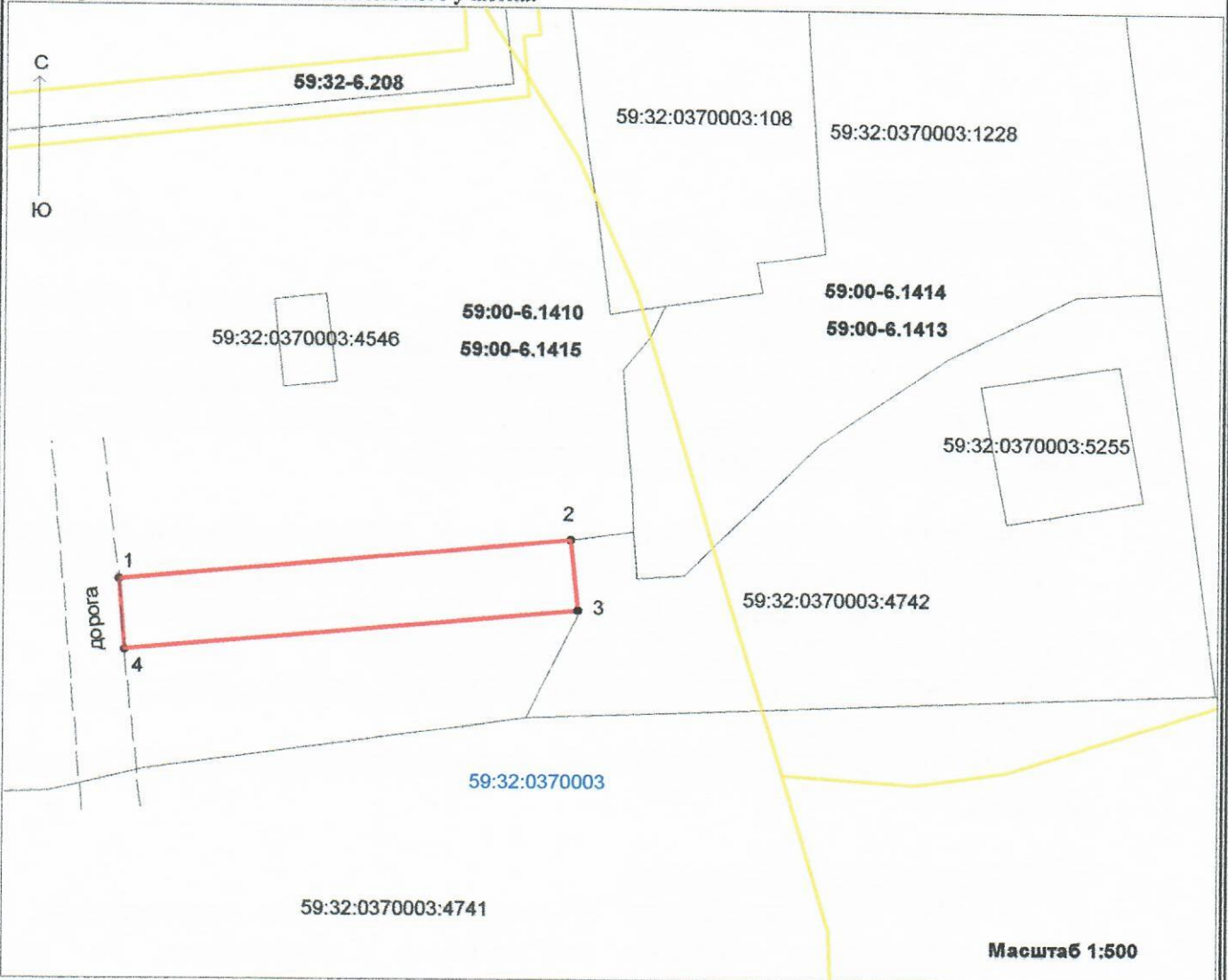
Объект: проезды, в том числе вдольтрассовые, и подъездные дороги, для размещения которых не требуется разрешения на строительство

Местоположение: Пермский край, Пермский район, Двуреченское сельское поселение, п. Ферма, ул. Заводская

Площадь земель или части земельного участка, кв.м.: 168

Категория земель: земли населенных пунктов

Вид разрешенного использования земельного участка: -



Масштаб 1:500

Условные обозначения:

- граница предполагаемых к использованию земель, земельного участка или части земельного участка;
- граница участка, сведения о которой внесены в ЕГРН;
- граница зоны с особыми условиями использования территории;
- характеристическая точка границ земель или части земельного участка;

59:32:0370003 номер кадастрового квартала;

59:00-6.1415 учетный номер зоны;

59:32:0370003:4742 кадастровый номер земельного участка, сведения о котором внесены в ЕГРН

Обозначение характерных точек границ	Координаты, МСК-59	
	X	Y
1	505242.31	2234783.75
2	505245.36	2234815.35
3	505240.11	2234815.83
4	505237.06	2234784.12

Описание границ смежных землепользователей:

от точки 1 до точки 2 земли общего пользования

от точки 2 до точки 3 участок с КН 59:32:0370003:4742

от точки 3 до точки 1 земли общего пользования

Заявитель

МП

(Подпись, расшифровка подписи)

(для юридических лиц

и индивидуальных предпринимателей)